

Programme de formation

Créer vos premières cartes avec QGIS

Données et Système d'information géographique



2 jours - 14 heures

9h00 – 12h30

13h30 – 17h30



Dates

A définir



Modalité et lieu

Présentiel

Dijon (21)



Tarifs

Adhérent : 410€ net de TVA /
jour / stagiaire

Non adhérent : 610€ net de
TVA / jour / stagiaire

OBJECTIFS DE LA FORMATION

À l'issue de la formation, le stagiaire sera capable de :

- Avoir une connaissance globale des spécificités et des objectifs d'un SIG
- Consulter et manipuler différents types de données en utilisant le logiciel QGIS
- Réaliser des analyses thématiques
- Créer et mettre à jour des données
- Produire des cartes claires et compréhensibles par tous

PREREQUIS ET CONDITION D'ADMISSION

Recommandations : savoir utiliser à minima les outils de bureautique

Prérequis matériel : avoir un ordinateur portable ou à défaut en faire part à l'organisme de formation.

Public concerné : être concerné de près comme de loin par la géomatique et vouloir s'initier à la consultation des données sur QGIS.

CONTENU DE LA FORMATION

1. Introduction aux SIG – Présentation du logiciel QGIS
 - Définitions
 - Caractéristiques et finalité des SIG
 - Présentation et spécificité de QGIS
 - Découverte de l'interface QGIS
2. Prise en main de QGIS
 - Définition des types de données spatiales
 - Notion des couches d'informations et de projet dans QGIS
 - Chargement des coordonnées (shp, rasters, flux wms, cadastre...)
 - Modification des styles de la symbologie

ARNIA FORMATION

Organisme de formation, Agence Régionale du Numérique et de l'intelligence artificielle

3 bis rue de Suzon – 21000 DIJON

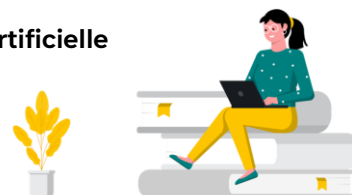
Site web : arnia-bfc.fr



N° assistance : 0970 609 909



formation@arnia-bfc.fr





Effectif minimum - maximum :

5 - 12

Référent handicap :

Une personne référente sur l'accueil de personne en situation de handicap est formée au sein de l'ARNia pour permettre un accompagnement bienveillant sur les parcours de formation.

Laetitia TACHIN
ltachin@arnia-bfc.fr

Référent administratif, pédagogique et technique :

Lucile BOILLOT
formation@arnia-bfc.fr
0970 609 909

3. Analyses thématiques, sélections et filtres, gestion des tables attributaires
 - Sélection et filtres
 - Requêtes spatiales, attributaires et complexes
 - Gestion des tables attributaires (création suppression de champs, création de champs superficie, formulaires de saisie...)
 - Jointures
4. Géotraitement sur données vecteurs
 - Construction de buffers, découpages, unions, simplifications, centroïdes de polygones...
 - Fusion de plusieurs shp
5. Création de données spatiales, mises à jour de données, numérisation
 - Digitalisation de données vectorielles
 - Remplissage ou modification des tables attributaires
 - Numérisation de points, lignes et polygones
 - Gestion des options d'accrochage
6. Editeur cartographie
 - Principes de sémiologie graphique pour la production de cartes
 - Outil de composition de QGIS
 - Production de cartes pdf ou images selon charte définie

METHODES ET MOYENS PEDAGOGIQUES

Méthodes pédagogiques :

- Apports théoriques
- Exercices pratiques
- Échanges et partages d'expériences
- Démonstration d'exemple appliqué à des situations réelles
- Analyses de situations rencontrées par les stagiaires
- Exercices de réflexion individuels ou en groupes.

Moyens matériels :

- Pour les formations à distance avoir :
 - Un ordinateur
 - Une connexion internet
 - Un casque audio/micro (si possible)
 - Une webcam

ARNia FORMATION

Organisme de formation, Agence Régionale du Numérique et de l'intelligence artificielle

3 bis rue de Suzon – 21000 DIJON

Site web : arnia-bfc.fr



N° assistance : 0970 609 909



formation@arnia-bfc.fr



- Pour les formations en présentiel, mise à disposition :
 - D'une salle disposant d'une connexion internet
 - D'un vidéoprojecteur
 - D'un paper board ou d'un tableau blanc.

LES INTERVENANTS

Nos intervenants sont des experts dans leurs domaines d'intervention. Leur expérience en conseil et formation auprès des apprenants est le fruit de plusieurs années d'exercice dans leurs domaines. Ils évoluent et adaptent leurs interventions en fonction des besoins des apprenants.

SUIVI ET EVALUATION

En amont de la formation :

- Évaluation individuelle de la candidature,
- Évaluation des attentes et des besoins des apprenants,
- Évaluation du niveau des stagiaires.

En fin de formation :

- Questionnaire d'évaluation des acquis,
- Évaluation de la satisfaction des stagiaires,
- Feuilles de présence signées des participants et du formateur par demi-journée.

Après la formation :

- Envoi d'une attestation individuelle de fin de formation,
- Envoi d'un questionnaire de satisfaction à froid.

Dernière mise à jour le :
02/02/26

ARNia FORMATION

Organisme de formation, Agence Régionale du Numérique et de l'intelligence artificielle

3 bis rue de Suzon – 21000 DIJON

Site web : arnia-bfc.fr



N° assistance : 0970 609 909



formation@arnia-bfc.fr

